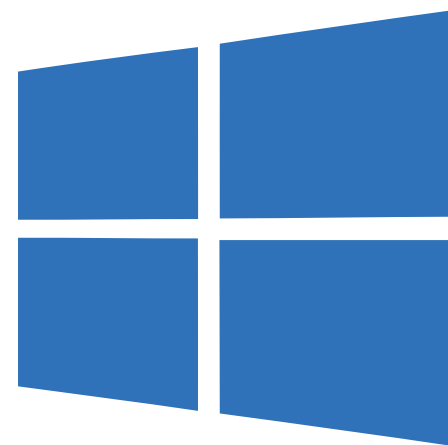
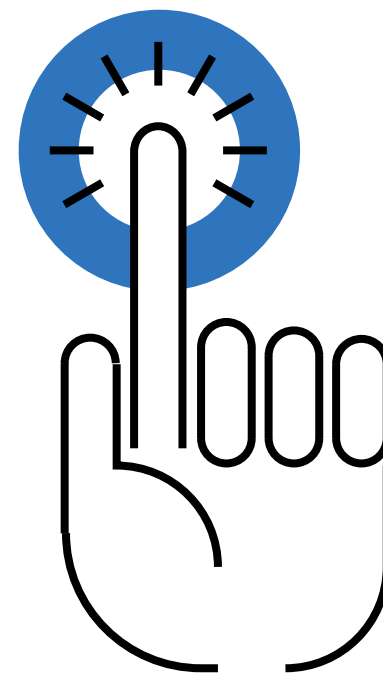
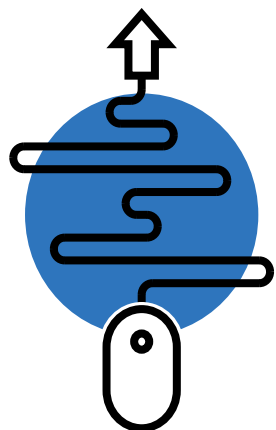


Горячие клавиши Windows 10



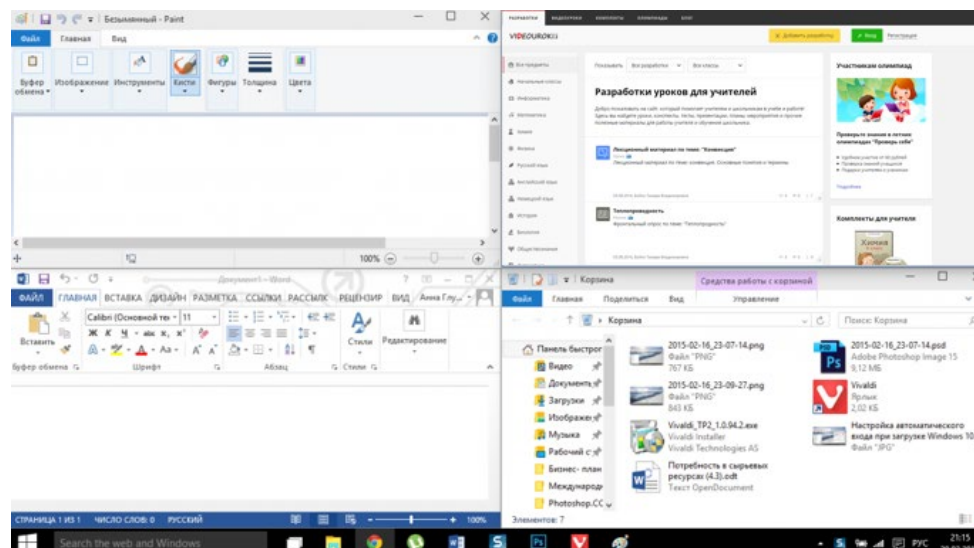
Управление окнами и приложениями	2
Проводник	6
Windows	8
Виртуальные рабочие столы	10



Управление окнами и приложениями

«СНАППИНГ» ОКОШЕК

В Windows 10 появилась новая функция — **Snap**, она позволяет операционной системе самой автоматически выравнивать окна, располагая их друг рядом с другом. Это можно делать мышкой, а можно и клавишами.



Управление окнами и приложениями

Присоединить окно приложения к левому краю экрана



Присоединить окно приложения к правому краю экрана



Развернуть окно приложения на весь экран.
Если окно было ранее прикреплено к одному из краёв, оно займёт четверть экрана в верхней части.



Свернуть активное окно.
Если окно было ранее прикреплено к одному из краёв, оно займёт четверть экрана в нижней части.

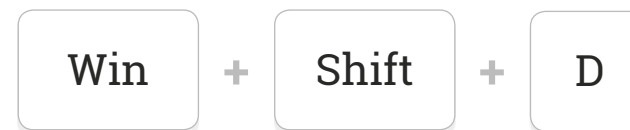


Управление окнами и приложениями

Отобразить и скрыть рабочий стол.



Восстановить свёрнутые окна.



Свернуть все окна, кроме активного (восстановление всех окон при вторичном нажатии).



Последовательно перебрать иконки на панели задач. Нажмите «Ввод», чтобы запустить приложение.



Управление окнами и приложениями

Запустить с панели задач приложение, иконка которого закреплена на позиции, соответствующей цифре.



Переключиться между запущенными приложениями.



Закрыть активное окно.

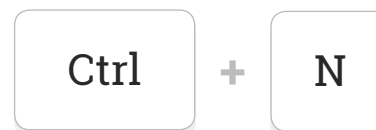


Проводник

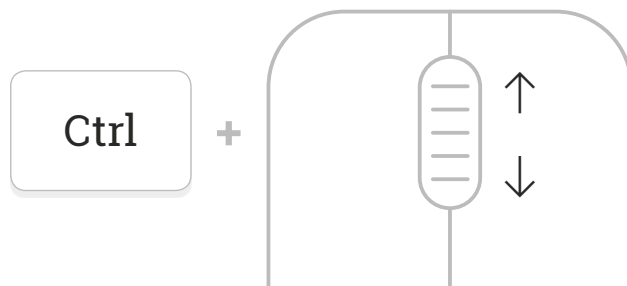
Запустить файловый менеджер.



Открыть новое окно.



Изменить представление элементов
(иконки, таблица, эскизы и т. д.).



Подняться вверх на один уровень.

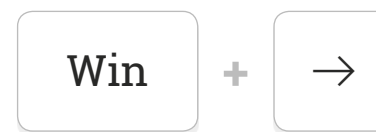


Проводник

Просмотреть предыдущую папку.

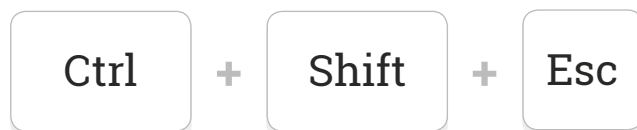


Просмотреть следующую папку.



Windows

Запустить диспетчер задач.



Открыть диалоговое окно «Выполнить».



Удалить файлы, минуя корзину.

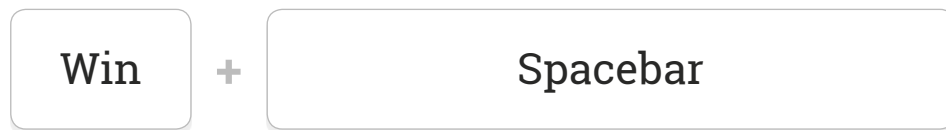


Отобразить свойства выбранного элемента.



Windows

Переключить язык ввода и раскладку клавиатуры.



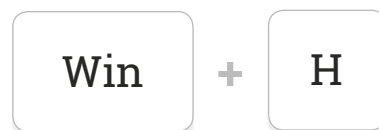
Открыть «Центр поддержки».



Открыть окно поиска.



Вызвать панель «Поделиться».

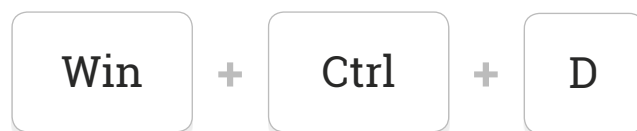


Открыть окно «Параметры».

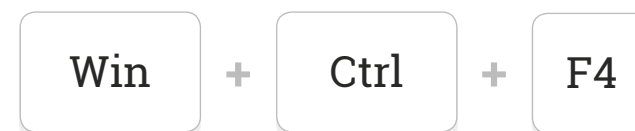


Виртуальные рабочие столы

Создаёт новый виртуальный рабочий стол и переключает на него.



Закрывает активный виртуальный рабочий стол.



Переключение на левый или правый виртуальный рабочий стол.

