

## Контрольная работа по теме

«Запуск программ с использованием различных возможностей».

Выполните следующие задания:

№1. Для чего используется главное меню?

ОТВЕТ: \_\_\_\_\_

№2. Как запустить на исполнение стандартную программу WordPad?

ОТВЕТ: \_\_\_\_\_

№3. Продолжите предложения.

1. Щелчком на кнопке... открывается главное меню.
2. **Программы** — основной пункт....
3. Прямоугольная область на экране монитора, в которой происходит работа пользователя с программой, называется....

№4. Установите соответствие между основными элементами окна программы и их названиями (соедините стрелками).

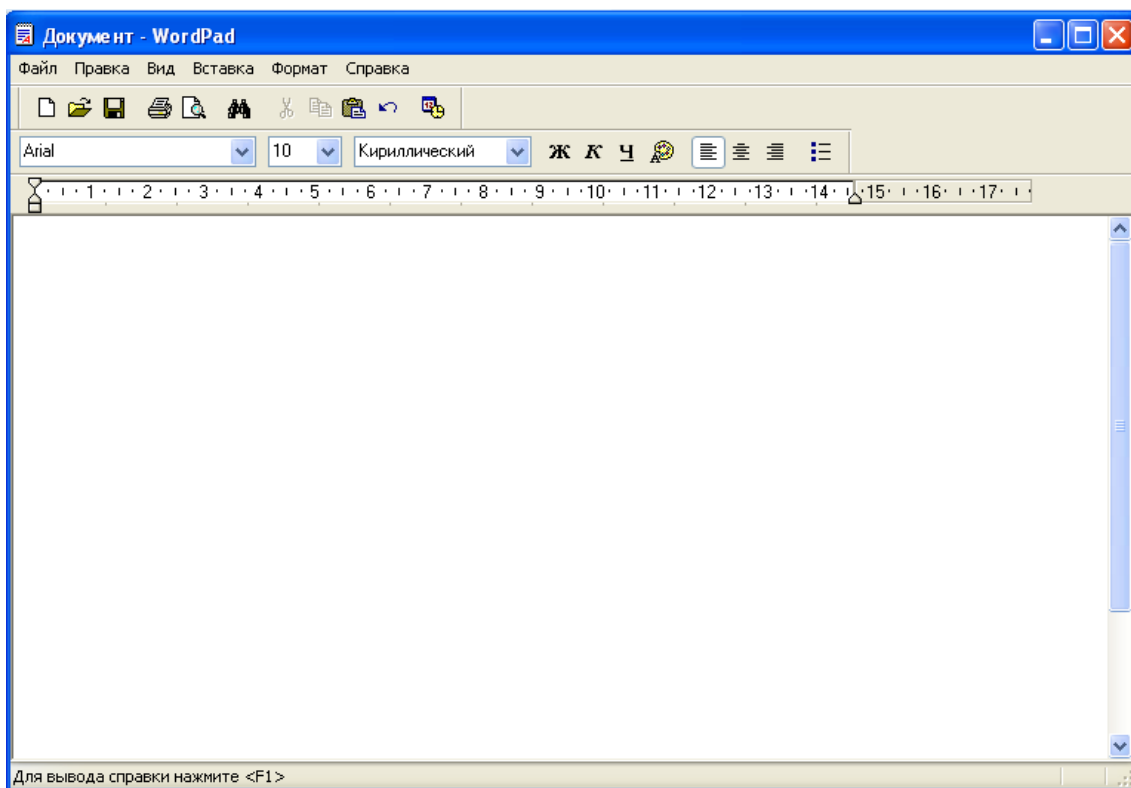
Кнопка Развернуть

Строка заголовка

Кнопка Свернуть

Кнопка Закреть

Строка меню



Рабочая область

Полосы прокрутки

Рамка окна

№5. На какую кнопку необходимо щелкнуть, чтобы увеличить окно программы (покажите стрелкой).



№6. На какую кнопку необходимо щелкнуть, чтобы окно программы не занимало весь экран (покажите стрелкой).



№7. На какую кнопку необходимо щелкнуть, чтобы закрыть окно программы (покажите стрелкой).



№8. Нарисуйте вид указателя мыши в следующих ситуациях:

При перетаскивании окна	
При изменении ширины окна	
При изменении высоты окна	
При одновременном изменении высоты и ширины окна	

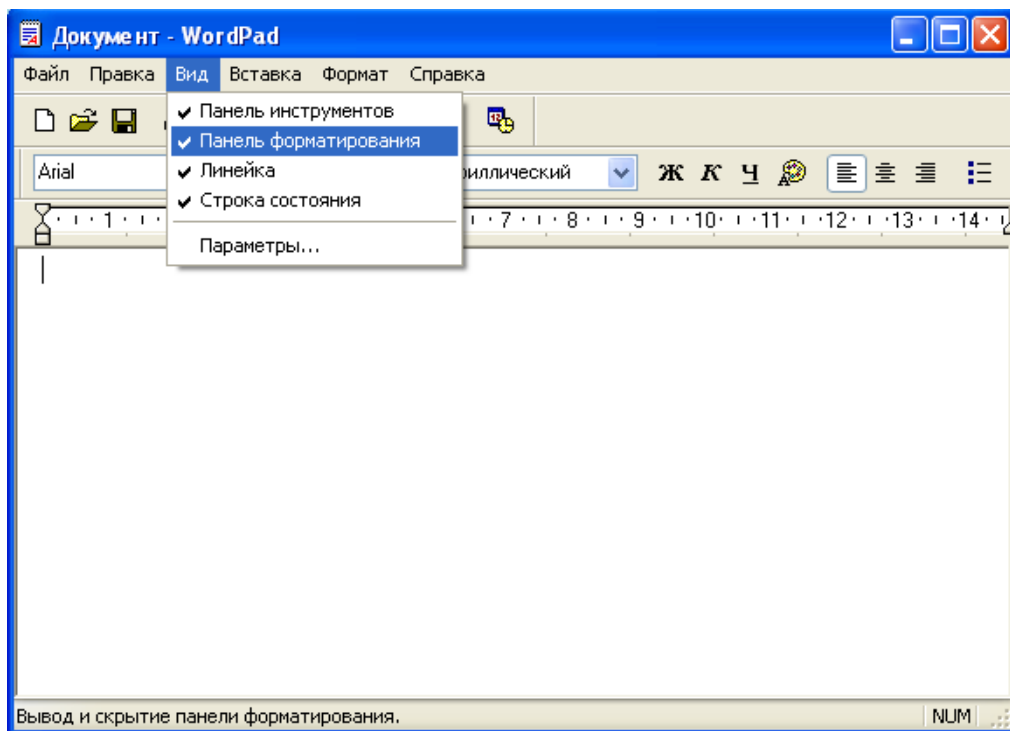
№9. Установите соответствие между элементами рисунка и их названиями (соедините стрелками):

Название открытого меню

Выбранный пункт меню

Строка меню

Открытое меню



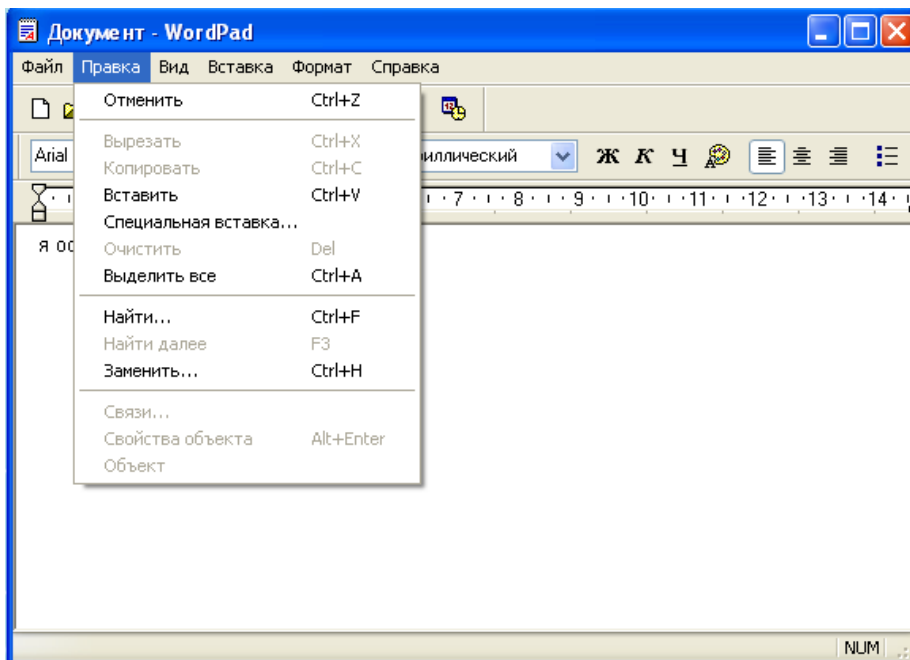
Пункт меню, выбор которого приведет к  
появлению диалогового окна

№10. Установите соответствие между элементами рисунка и их названиями (соедините стрелками):

Пункты меню, выбор которых приведет к  
появлению диалоговых окон

Комбинация клавиш, соответствующая  
команде  
*Выделить все*

Название  
Открытого  
меню



Недоступные для  
выполнения команды меню  
*Правка*

Команда, соответствующая  
комбинации клавиш **Ctrl+N**